
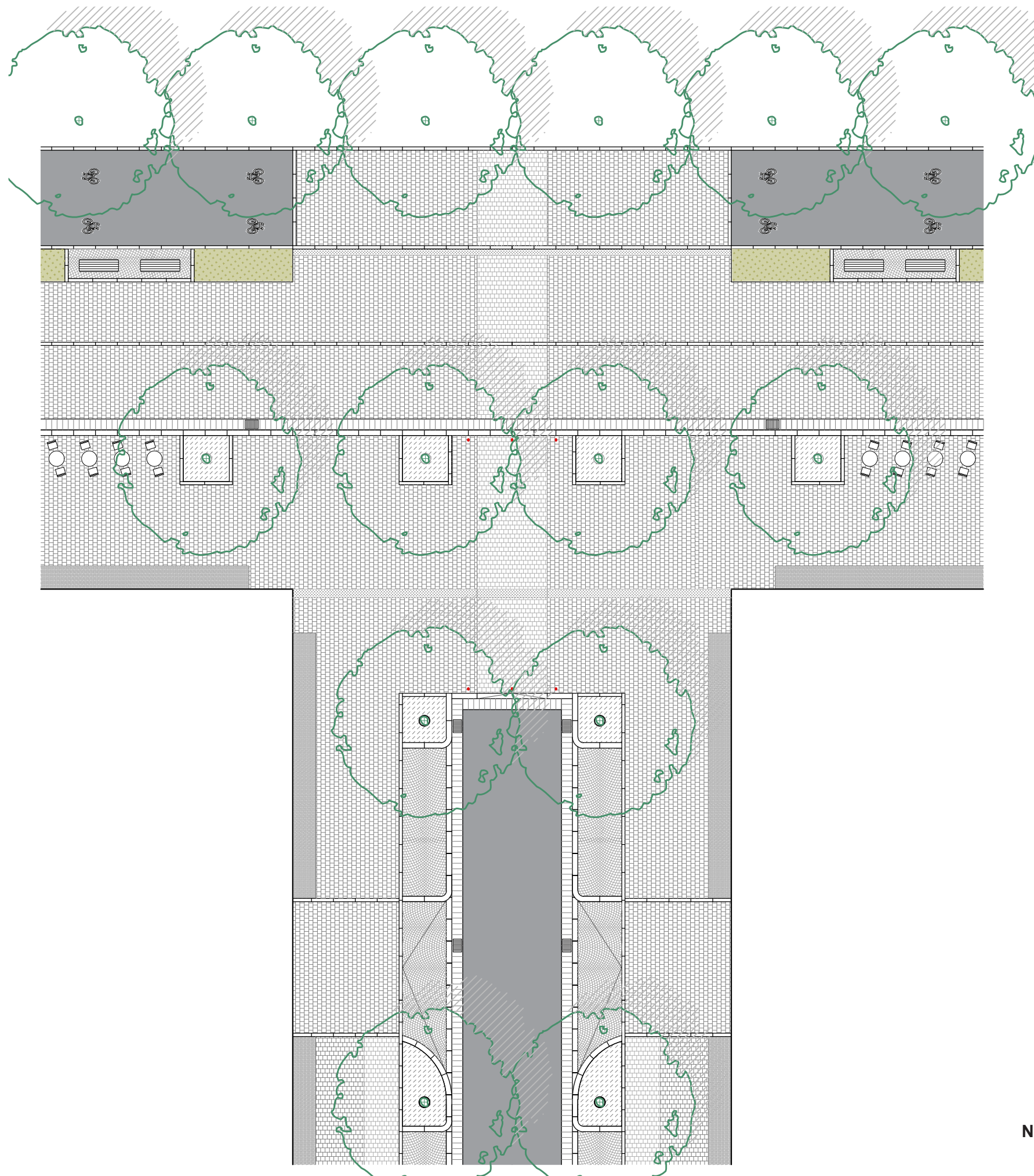


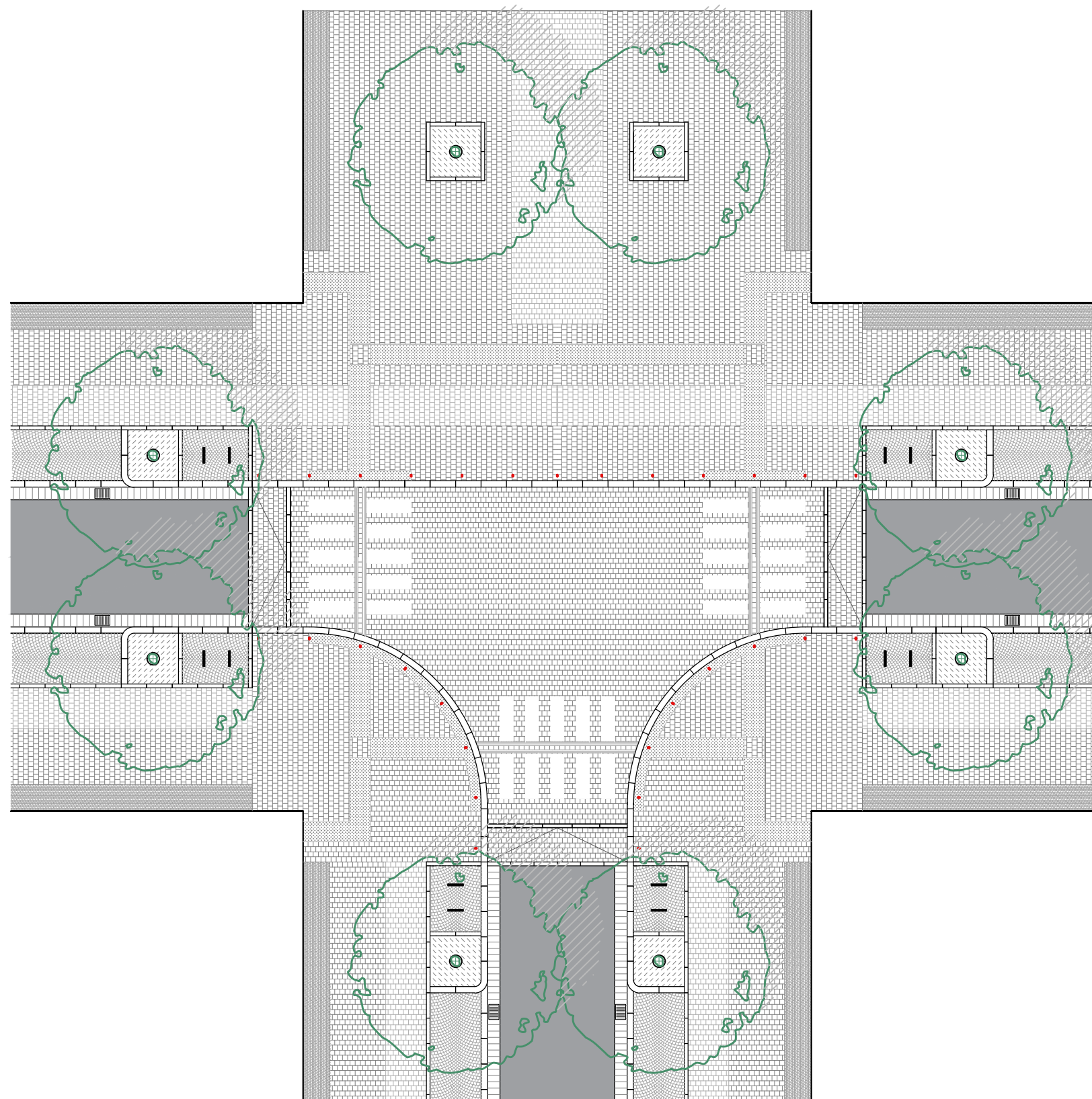
Souřadný systém: JTSK  
Výškový systém: BpV



KOOPERACE VE SPEC. PROFESI: DOPRAVNÍ ŘEŠENÍ		ZPRACOVATEL PROFESE: Institut plánování a rozvoje hl. m. Prahy Vyšehradská 55, 128 00 Praha 2	PROJEKČNÍ TÝM: Ing. arch. Vojtěch Luxemburk Ing. Pavel Hospodka		<div><div>PRAHA PRAGUE PRAHA PRAHA</div><div>IPR PRAGUE</div></div>
NÁZEV ZAKÁZKY: ÚZEMNÍ STUDIE HOLEŠOVICE BUBNY – ZÁTORY II					
ZPRACOVATEL: Pelčák a partner architekti   THOMAS MÜLLER IVAN REIMANN ARCHITEKTEN Pelčák a partner architekti, s.r.o. Dominikánské nám. 656/2, 602 00 Brno prof. Ing. arch. Petr Pelčák Thomas Müller Ivan Reimann Gesellschaft von Architekten mbH Kurfürsterdamm 178/179, D-10707 Berlin, Německo prof. Dipl.-arch. Thomas Müller, prof. Dipl.-arch. Ivan Reimann			POŘIZOVATEL: Magistrát hlavního města Prahy odbor územního rozvoje Jungmannova 35/29 110 00 Praha 1 - Nové Město		
LOKALITA: Praha 7, k.ú. Holešovice a Bubeneč území vymezené z jihu a severu Vltavou, z východu ulicemi Argentinská, Ortenovo náměstí a U Pergamenky, ze západu ulicemi Bubenská, Strojnická, U Výstaviště a kralupskou tratí					<div>ČÍSLO SMLOUVY: 000356/2025</div> <div>ČÍSLO ZAKÁZKY: 204-11</div>
ZODPOVĚDNÝ ARCHITEKT: prof. Ing. arch. Petr Pelčák autorizovaný architekt ČKA č. 172 v oboru A.0	VEDOUCÍ ZAKÁZKY: Ing. arch. Marek Jedlinský	VYPRACOVAL:	FORMÁT: 210x297 mm	DATUM: 06/2026	
DOKUMENT - VÝKRES: NÁMĚTOVÉ DETAILY ULIČNÍHO PROSTRANSTVÍ			MĚŘÍTKO:	ČÍSLO VÝKRESU: T_P-8	

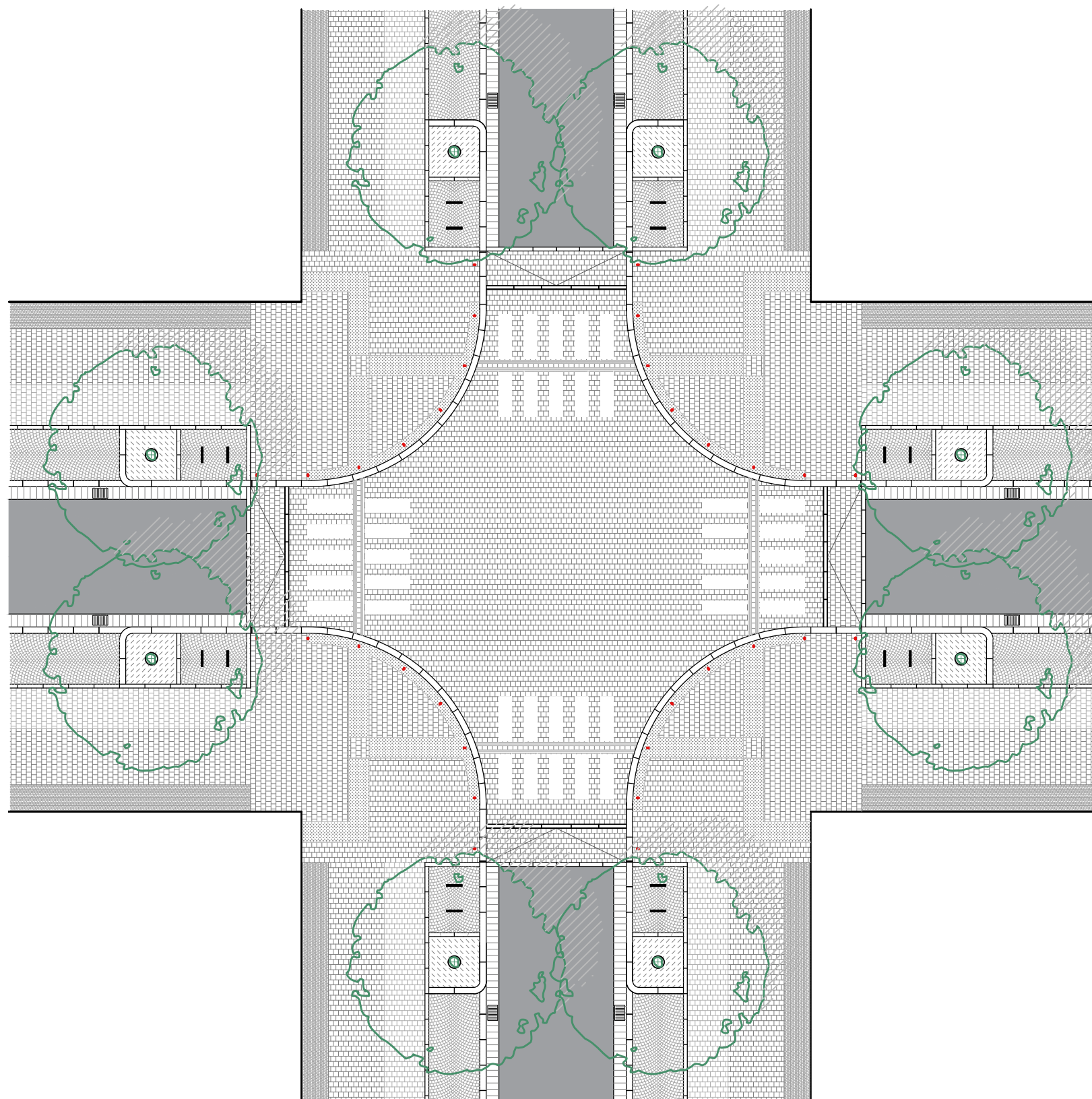


**Námětový detail uličního prostoru č. 01**  
 cykloulice při parku  
 1:200

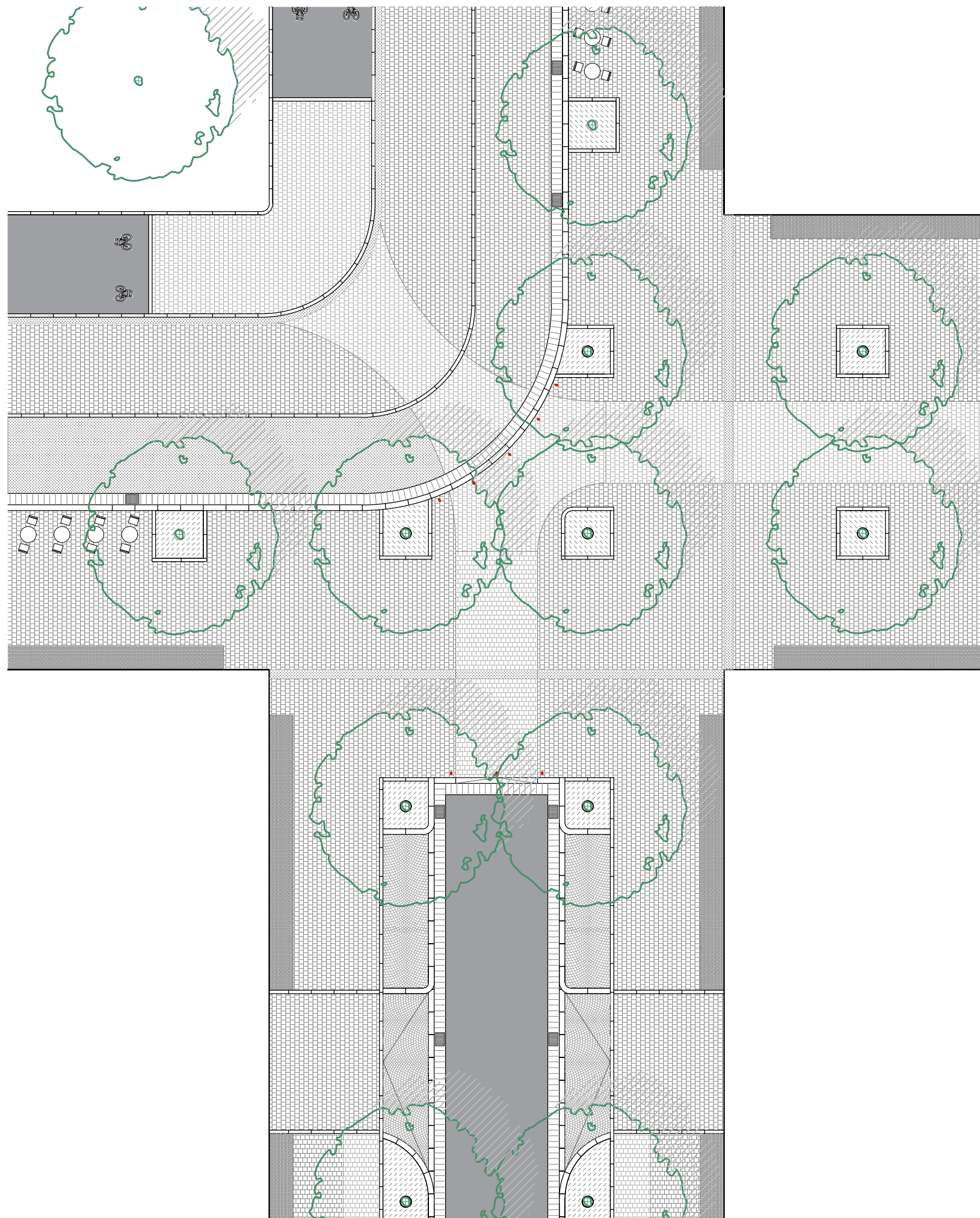


**Námětový detail uličního prostoru č. 02**  
křižovatka zóny 30 - cykloulice  
1:200



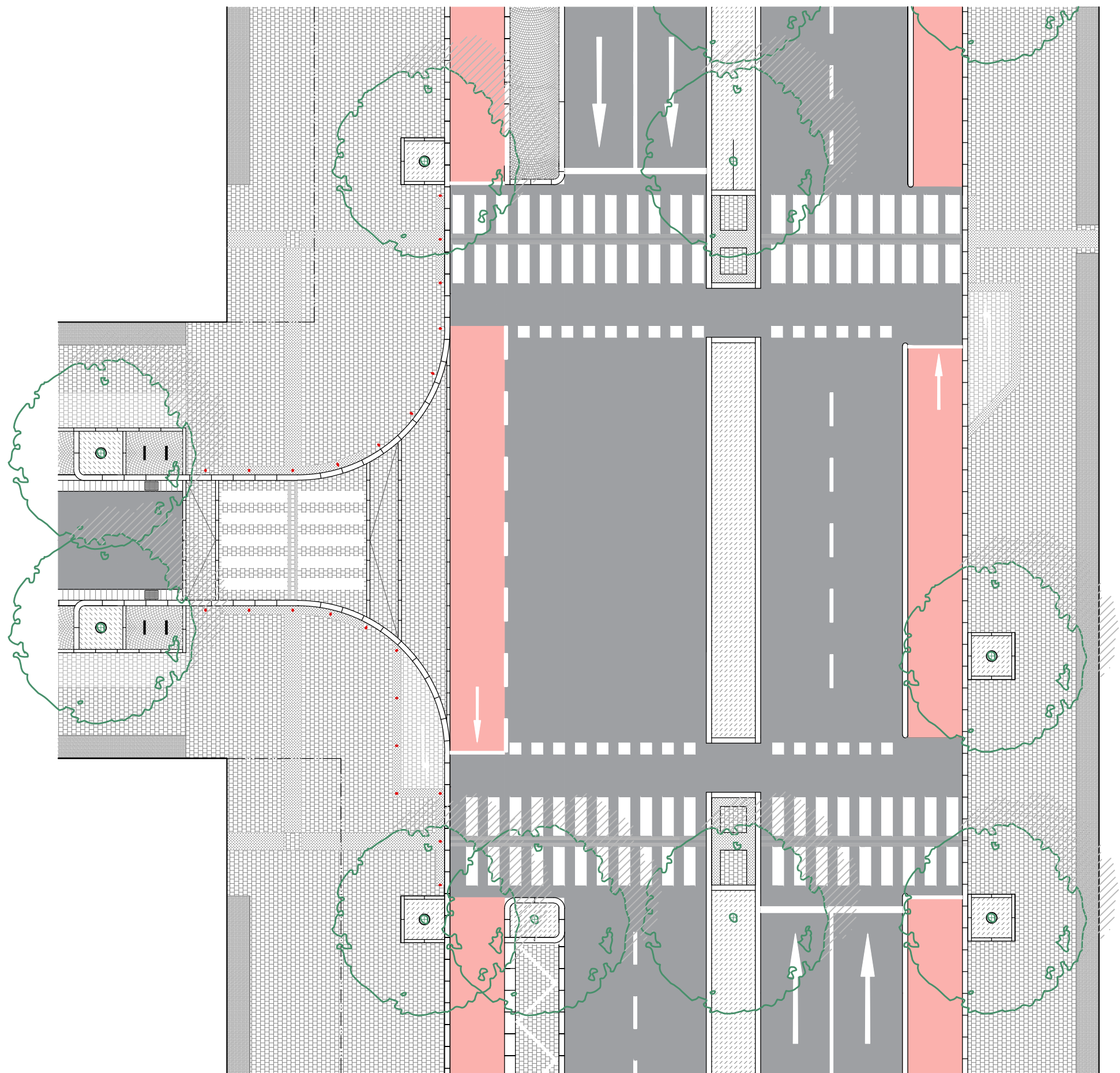


Námětový detail uličního prostoru č. 03  
křižovatka zóna 30 - zóna 30  
1:200

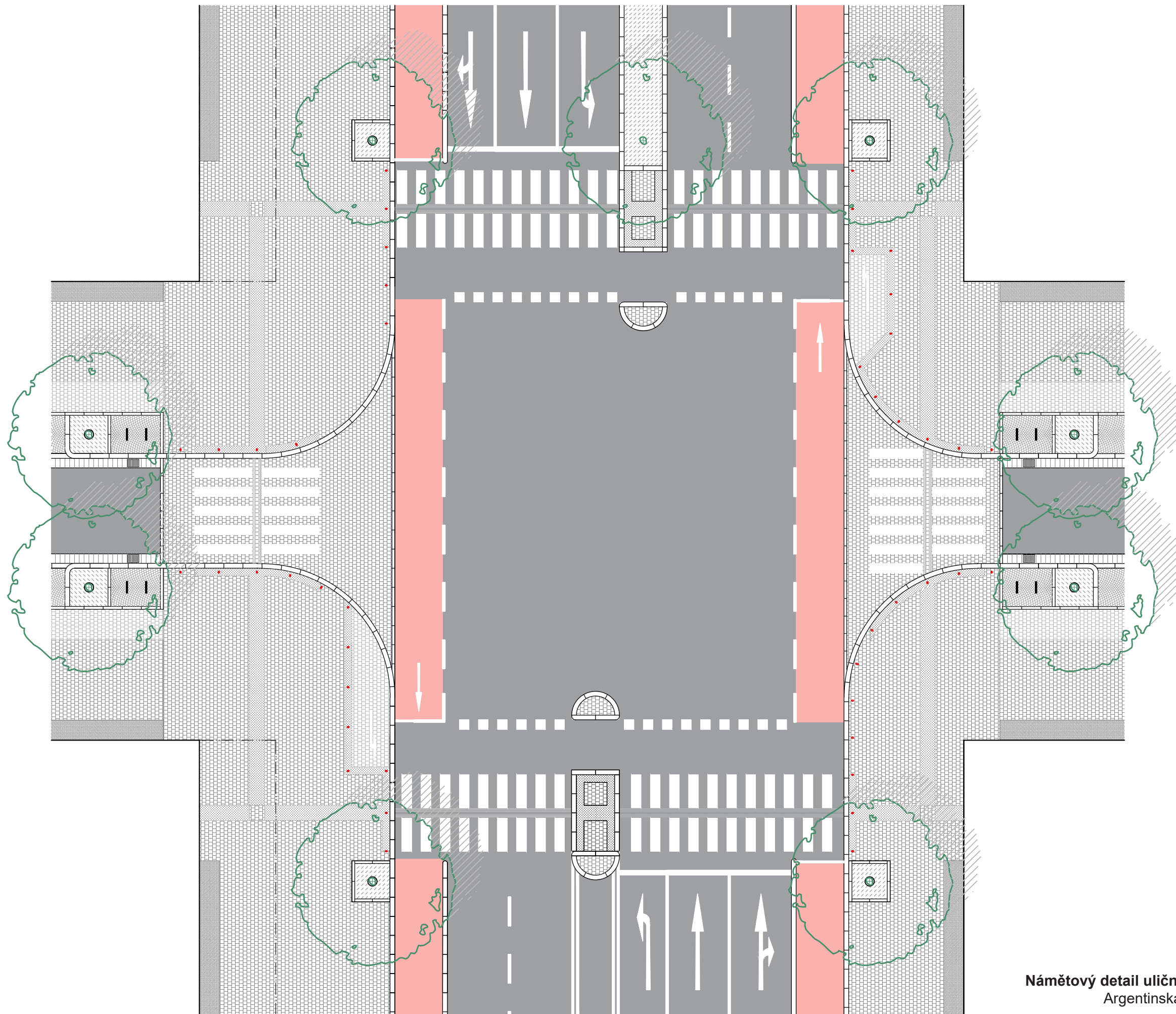


**Námětový detail uličního prostoru č. 04**  
severovýchodní roh centrálního parku  
1:200





Námětový detail uličního prostoru č. 05  
Argentinská - bez východní větve  
1:200



Námětový detail uličního prostoru č. 06  
Argentinská - průsečná křižovatka  
1:200